

Auftragskopf AS-102



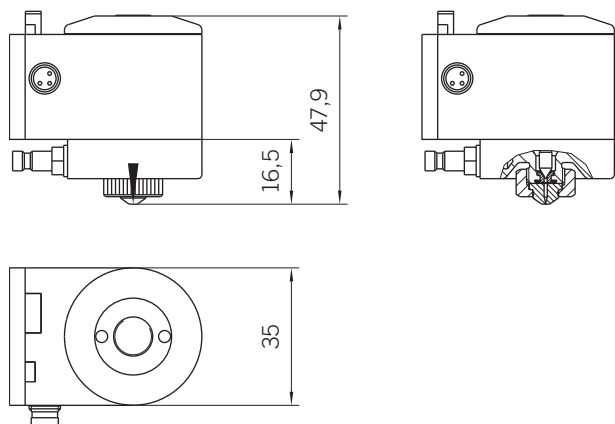
Merkmale

- Auftragskopf für geringe Produktgeschwindigkeit
- Kontakt + Kontaktlos
- Für niederviskose Medien
- Ansteuerbar mit 24 V DC
- Hohe Standzeiten

Anwendungsbereiche

- Kontinuierlicher Auftrag (Endlosprodukt)
- Falzhilfe
- Verpackung
- Produktmarkierungen

Beschreibung



Ausstattungsmerkmale

- Kompakte Bauweise
- Standardmäßig mit 24V DC ansteuerbar
- Schnell wechselbare Düsen
- Positionsunabhängige Medienzuführung
- Schnellkupplung für Medienzuführung
- Steckbare Steuerleitung

Technische Daten

| | |
|--------------------|-----------------------------------|
| Anschlussspannung | 24 V DC |
| Sensor | optional |
| Temperaturbereich | 5 – 55 °C |
| Klebstoffanschluss | M5 Schnellkupplung |
| Klebstoffdruck | 0 – 6 bar |
| Düsen-Ø in mm | 0,2; 0,3; 0,5 (weitere auf Lager) |
| Doppelspur | 0,5 – 1 – 0,5 (weitere auf Lager) |
| Frequenz | < 50 Hz |